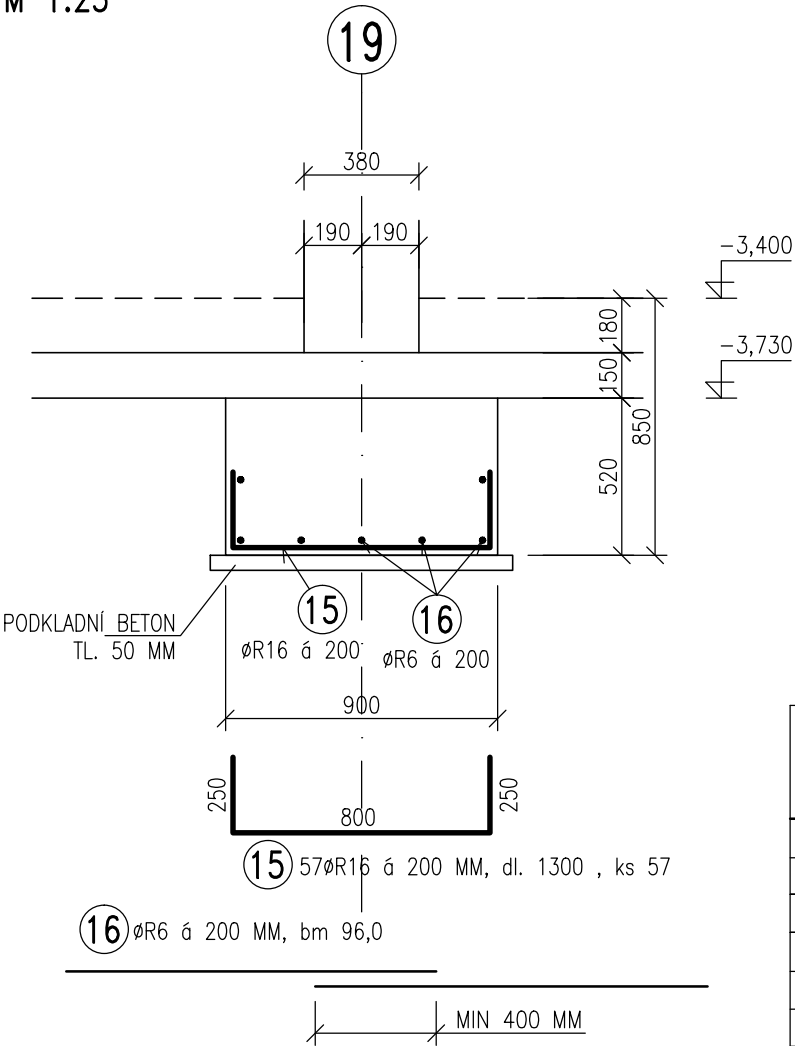


# VÝZTUŽ ZÁKLADOVÉHO PASU ZP1

ZÁKLADOVÝ PAS ZP1 – 11,4 bm

M 1:25



## VÝPIS VÝZTUŽE

OZN.	PROFIL	DÉLKA M	KS	DÉLKA CELKEM	
				B500B(R)	
				ØR6	ØR16
15	R16	1,30	57		74,1
16	R6	96,0	bm	96,0	
CELKOVÁ DÉLKA (M)				96,0	74,1
HMOTNOST NA 1 M (KG/M)				0,222	1,578
HMOTNOST CELKEM (KG)				22,0	117,0
CELKEM OCELI KG				139,0 KG	

## POZNÁMKA

- PŘED PROVÁDĚNÍM OVĚŘIT VŠECHNY NEZBYTNÉ KOTY DLE STÁVAJÍCÍHO STAVU. PŘI ZJIŠTĚNÍ ROZDÍLŮ MEZI PROJEKTOVOU DOKUMENTACÍ A SKUTEČNÝM STAVEM BUDOU TYTO ÚDAJE NEPRODLENĚ SDĚLENY PROJEKTANTOVI.
- OZNAČENÍ BETONU JE PROVEDENO DLE ČSN EN 206. PROVÁDĚNÍ BETONOVÝCH KONSTRUKCÍ BUDE PROVEDENO DLE ČSN ENV 13670–1 A DALŠÍCH NAVAZUJÍCÍCH NOREM, POKUD NENÍ UVEDENO JINÉ V TECHNICKÉ ZPRÁVĚ.
- UKLÁDÁNÍ, OŠETŘOVÁNÍ A ZPŮSOT BETONÁŽE VIZ TECHNICKÁ ZPRÁVA.
- VÝZTUŽ ZASAHOJÍCÍ DO OTVORŮ NEPŘERUŠOVAT, ALE POSUNOUT DO NEJBLIŽŠÍ MOŽNÉ POLOHY U OTVORU.
- PŘI PROVÁDĚNÍ STAVBY BUDOU DODRŽOVÁNY VŠECHNY PLATNÉ ZÁKONY OHLEDNĚ BEZPEČNOSTI A OHRANY ZDRAVÍ A NAVAZUJÍCÍ PLATNÉ NAŘÍZENÍ VLÁDY A VYHLÁŠKY. PŘEDEVŠÍM BUDOU DODRŽOVÁNY NAŘÍZENÍ VLÁDY 101/2005 Sb, 362/2005 Sb, 591/2005 .

MATERIÁLY, POVRCHOVÁ ÚPRAVA, GEOMETRICKÉ TOLERANCE A PROVÁDĚNÍ KONSTRUKCÍ JE PODROBNĚ SPECIFIKOVÁNO V TECHNICKÉ ZPRÁVĚ

PŘED PROVÁDĚNÍM OVĚŘIT VŠECHNY NEZBYTNÉ KOTY DLE STÁVAJÍCÍHO STAVU. PŘI ZJIŠTĚNÍ ROZDÍLŮ MEZI PROJEKTOVOU DOKUMENTACÍ A SKUTEČNÝM STAVEM BUDOU TYTO ÚDAJE NEPRODLENĚ SDĚLENY PROJEKTANTOVI

BETON: C20/25 – XC2 DLE ČSN EN 206

VÝZTUŽ: B500B (R)

KRYTÍ VÝZTUŽE: 40 MM

PRACOVNÍ  
22.05.2019

Projektant <b>A+Z PROJEKT TEAM, s.r.o.</b> 624 00 Brno, Uřádkova 33 IČO: 28274725 tel.: +420 549 210922, mob.: +420 731117447 e-mail: info@oplusprojekt.cz Zodpovědný projektant ING. ALEŠ UTÍKAL		Formát 2xA4
Dílčí část: D1.01.02 STAVEBNĚ KONSTRUKČNÍ ČÁST		Datum KVĚTEN 2019
Akce <b>NEMOCNICE VYŠKOV, p.o. REKONSTRUKCE BUDOVY B</b>		Místo AREÁL NEMOCNICE VYŠKOV KŘÍDLO B2
Výkres VÝZTUŽ ZÁKLADOVÉHO PASU ZP1		Investor NEMOCNICE VYŠKOV
		Vypracoval Ing. NOVÁKOVÁ
		Stupeň VÝROBNÍ DOKUMENTACE
		Výkres číslo D1.01.02-VD02
		Paré